

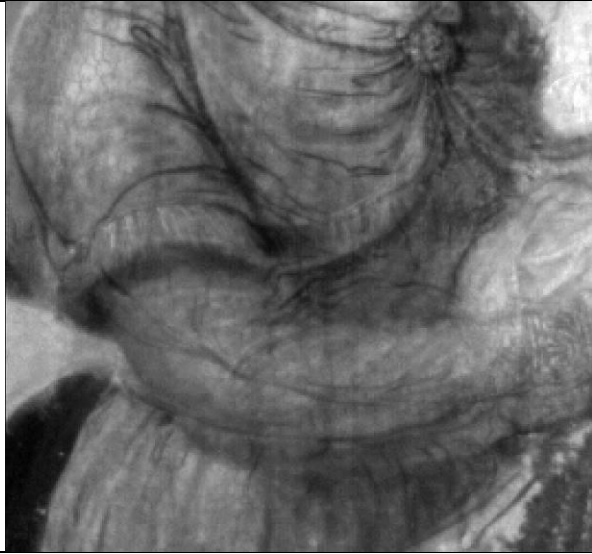
Снимци иконостаса цркве Св Никола из Руског Крстура урађене InGaAs камером



Поређењем ова два снимка могу се уочити бројне промене током израде слике и пресликавања, у односу на почетни цртеж (позиција обрва, облик левог ока, набори на омофору)



Поређењем ова два снимка могу се уочити бројне промене на приказу Христа (позиција главе, израз лица, облик очију, висина чела, граница између чела и косе )



Поређењем ова два снимка могу се уочити линије цртежа испод драперије која прекрива Богородичину руку.





Горњи снимци пружају информације о стању слојева слике (скинути делови боје, лакуне, љуспе, кракелуре)



Поређењем ова два снимка могу се уочити бројне промене настале пресликавањем слике (потпуно је изгубљен аскетски израз који има оригинални приказ Христа, промењена је позиција и облик оба ока и обрва, повећана је ширина лица)